

雲林縣空氣品質監測站設置現況

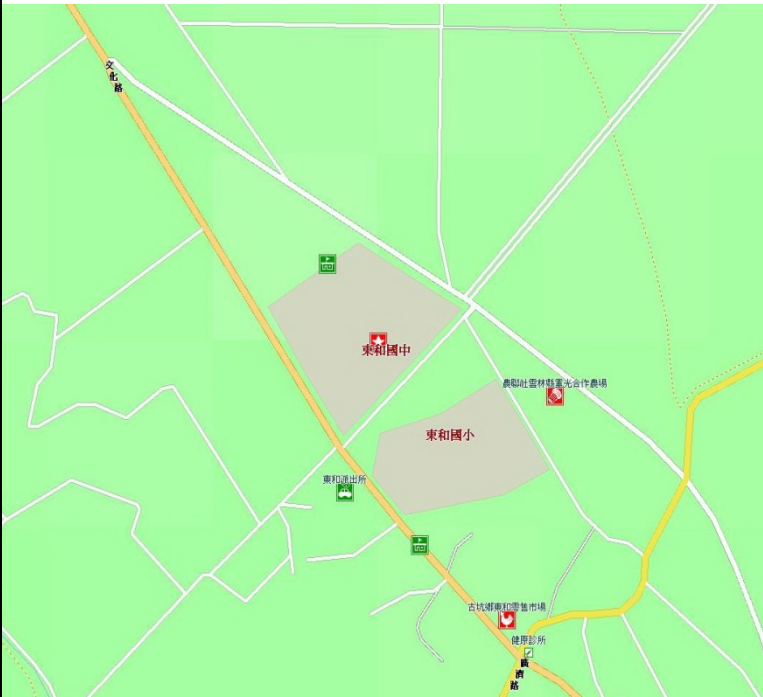
雲林縣境內除環保局所屬的人工測站外，尚有環保署於雲林縣境內設有自動空氣品質監測站(各測站之相對位置如下圖所示)；環保署所設置之3座空氣品質自動測站及環保局設置之5座人工測站分別說明於下。



環保署共於本縣境內設置斗六、崙背、台西及麥寮等4處空氣品質自動測站，測項以一般空品測項為主，其中僅台西站另針對光化前驅物進行監測。目前均由環保署委託專業廠商進行測站之維護、檢修及品保查核等相關工作。

環保局於縣古坑東和國中、口湖金湖國小、虎尾衛生所、北港鎮公所及西螺鎮公所等地之頂樓各設置1座人工測站，每月採樣監測大氣中之總懸浮微粒(TSP)及落塵量，並定期進行設備維護、校正及保養工作，以確保監測數據品質。

東和國中空氣品質人工站基本資料(1/2)

測站名稱	古坑鄉東和國中		
地 址	雲林縣古坑鄉東和村文化路 130 號		
行政區	古坑鄉	採樣口高度	10m
土地面積	166.6km ²	距離道路	50m
人口密度	208 人/km ²	監測項目	TSP
儀器廠牌	TISCH		✓
設備狀況	良好	設站時間	99 年
周圍環境說明	<ol style="list-style-type: none"> 1. 本站位於東和國中樓頂，緊鄰文化路。 2. 旁邊有東和國小。 3. 附近建築物大多為 3 樓以上高度。 4. 目視範圍內無明顯污染源。 		
可能污染源	<ol style="list-style-type: none"> 1. 周圍道路之街道揚塵。 2. 汽機車等移動污染源排放之污染物 3. 鄰近固定污染源排放。 4. 營建工地興建粉塵。 		
監測站位置圖		備 註	
			

東和國中空氣品質人工站基本資料(2/2)

東和國中

人工監測站周圍環境資料



西北



北



東北



西



正面



東



西南

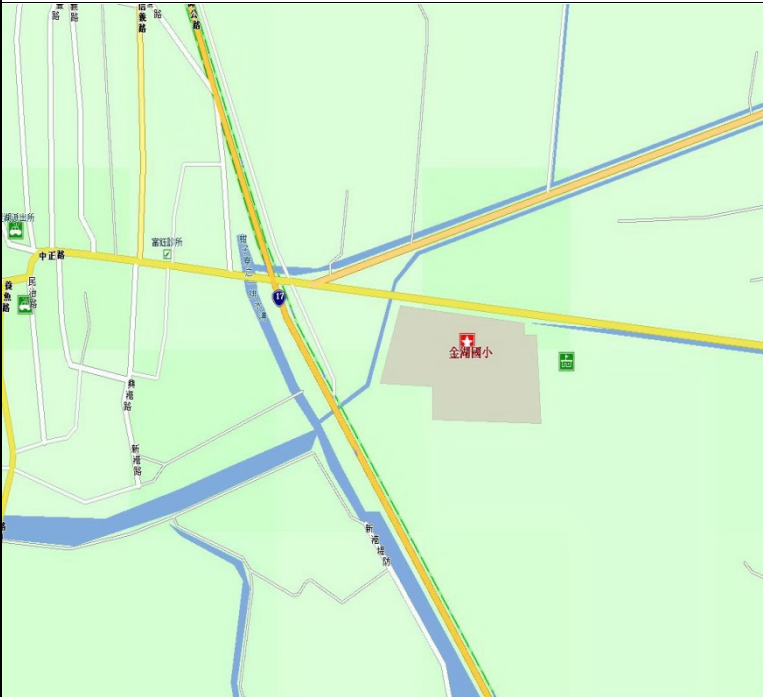


南



東南

金湖國小空氣品質人工站基本資料(1/2)

測站名稱	口湖鄉金湖國小		
地 址	雲林縣口湖鄉港東村民生路 15 號		
行政區	口湖鄉	採樣口高度	10m
土地面積	77.1km ²	距離道路	15m
人口密度	384 人/km ²	監測項目	TSP
儀器廠牌	TISCH		✓
設備狀況	良好	設站時間	99 年
周 圍 環 境 說 明	<ol style="list-style-type: none"> 1. 本站位於金湖國小樓頂，緊鄰民主路。 2. 目視範圍內無明顯污染物。 		
可 能 污 染 源	<ol style="list-style-type: none"> 1. 周圍道路之街道揚塵。 2. 鄰近固定污染源排放。 3. 鄰近廟宇之慶典活動。 4. 營建工地興建粉塵。 		
監測站位置圖		備 註	
			

金湖國小空氣品質人工站基本資料(2/2)

金湖國小

人工監測站周圍環境資料



西北



北



東北



西



正面



東



西南



南



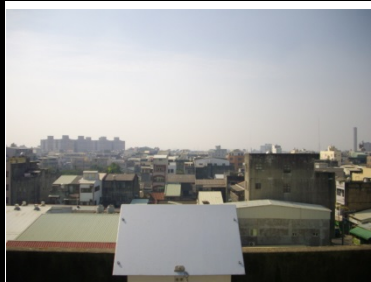
東南

北港鎮公所空氣品質人工站基本資料(1/2)

測站名稱	北港鎮公所		
地 址	雲林縣北港鎮北辰路 1 號		
行政區	北港鎮	採樣口高度	15m
土地面積	41.5km ²	距離道路	15m
人口密度	1078 人/km ²	監測項目	TSP
儀器廠牌	TISCH		✓
設備狀況	良好	設站時間	98 年
周圍環境說明	<ol style="list-style-type: none"> 1. 本站位於北港鎮公所樓頂，緊鄰北辰路。 2. 附近建築物大多為 4 樓以上高度，不致影響氣流。 3. 目視範圍內無明顯污染源。 		
可能污染源	<ol style="list-style-type: none"> 1. 周圍道路之街道揚塵。 2. 鄰近廟宇之慶典活動。 3. 鄰近固定污染源排放。 4. 營建工地興建粉塵。 		
監測站位置圖		備 註	
			

北港鎮公所

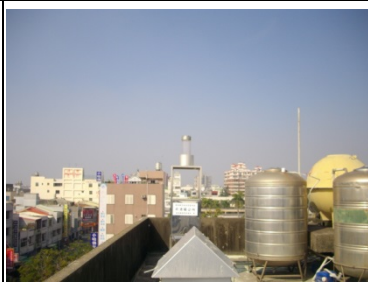
人工監測站周圍環境資料



西北



北



東北



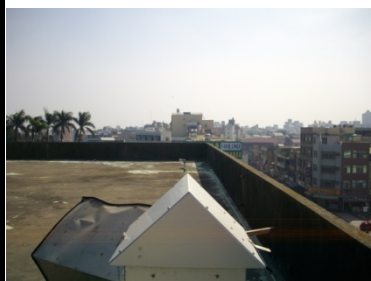
西



正面



東



西南



南



東南

西螺圖書館空氣品質人工站基本資料(1/2)

測站名稱	西螺鎮公所		
地 址	雲林縣西螺鎮民生路 20 號		
行政區	西螺鎮	採樣口高度	14m
土地面積	49.8km ²	距離道路	10m
人口密度	984 人/km ²	監測項目	TSP
儀器廠牌	TISCH		✓
設備狀況	良好	設站時間	98 年
周圍環境說明	<ol style="list-style-type: none"> 1. 本站位於西螺鎮公所樓頂，緊鄰民生路。 2. 目視範圍內無明顯污染源。 		
可能污染源	<ol style="list-style-type: none"> 1. 附近道路街道揚塵。 2. 鄰近固定污染源排放。 3. 營建工地興建粉塵。 		
監測站位置圖		備 註	
			

西螺鎮公所

人工監測站周圍環境資料



西北



北



東北



西



正面



東



西南



南



東南

虎尾衛生所空氣品質人工站基本資料(1/2)

測站名稱	虎尾衛生所		
地 址	雲林縣虎尾鎮明正路 11 號		
行政區	虎尾鎮	採樣口高度	10m
土地面積	68.7km ²	距離道路	7m
人口密度	1022 人/km ²	監測項目	TSP
儀器廠牌	TISCH		✓
設備狀況	良好	設站時間	99 年
周圍環境說明	<ol style="list-style-type: none"> 1. 本站位於虎尾衛生所樓頂，靠近水源路及明正路 2. 東方有虎尾農工，北方有虎尾地方法院 3. 目視範圍內無明顯污染源 		
可能污染源	<ol style="list-style-type: none"> 1. 測站附近網球場之紅土 2. 附近道路之街道揚塵 3. 鄰近固定污染源排放。 4. 營建工地興建粉塵。 		
監測站位置圖		備 註	
			

虎尾鎮衛生所

人工監測站周圍環境資料



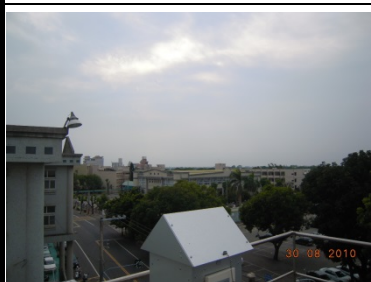
西北



北



東北



西



正面



東



西南



南



東南